

Klinger LDGC

Magnetisk Induktiv flowmåler

Klinger LDGC er en magnetisk induktiv flowmåler til måling af flow på væsker med en elektrisk ledningsevne.

Måleprincippet er baseret på Faradays lov om magnetisk induktion, den siger, at en elektrisk spænding vil induceres, når en leder passerer et magnetfelt. I den magnetisk induktive flowmåler er væsken den elektriske leder, og den inducerede spænding direkte proportional med væskens hastighed.

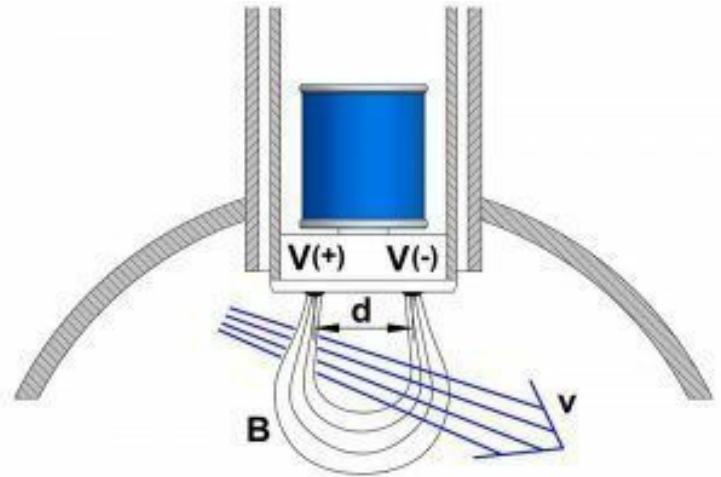
Programmet retter sig primært mod opgaver hvor der skal måles i større rørdimensioner f.eks. indenfor vand-, spildevands-, køle- og energisektoren, men kan også benyttes indenfor et stort antal af industrielle opgaver.

Sensordelen er placeret i spidsen af målesonden, og bør placeres så den måler 1/10 inde i røret.

Med Klinger LDGC måler tilbyder vi dig således:

- En enkel måde at installere flowmålere på i store rørdimensioner
- En vedligeholdelsesfri måling uden bevægelige dele
- En måling der er uafhængig af mediets temperatur, vægtykke, viskositet, koncentration og Ledningsevne.

Måleren er tilgængelig i både separat og kompakt udførelse - ligesom vi også kan levere med en tilslutningsadapter med afspærringsventil, så måleren kan fjernes under drift (Hot Tap).



1. Øjeblikksflow
2. Alarmstatus
3. Måleenhed
4. Opsummeret flow
5. Taster for betjening
6. Infrarød sensor (option)

Klinger LDGC velegnet til store rør:

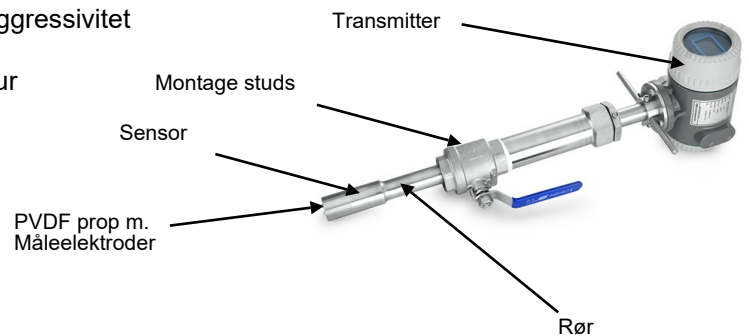
- Installeres uden at adskille rørsystemet.
- Dimensioner fra DN300 til DN3.000mm
- Vælg mellem standard adapter eller kuglehane/Hot Tap version.
- Enkel indstilling af måleområde og udgangs signaler - uden brug af specielle værktøjer/programmer.
- Baggrunds belyst LCD display, som kan aflæses selv under vanskelige forhold.

Tekniske data

En magnetisk flowmåler for indstik er udformet som et rør, der i spidsen er forsynet med sensordel udført ikke magnetisk materiale. Sensoren er forsynet med en prop i PVDF, hvori de to måleelektroder placeret.

Da såvel rør, som sensor, er medieberørt, skal der tages hensyn til at disse kan klare:

- Mediets aggressivitet
- Tryk
- Temperatur



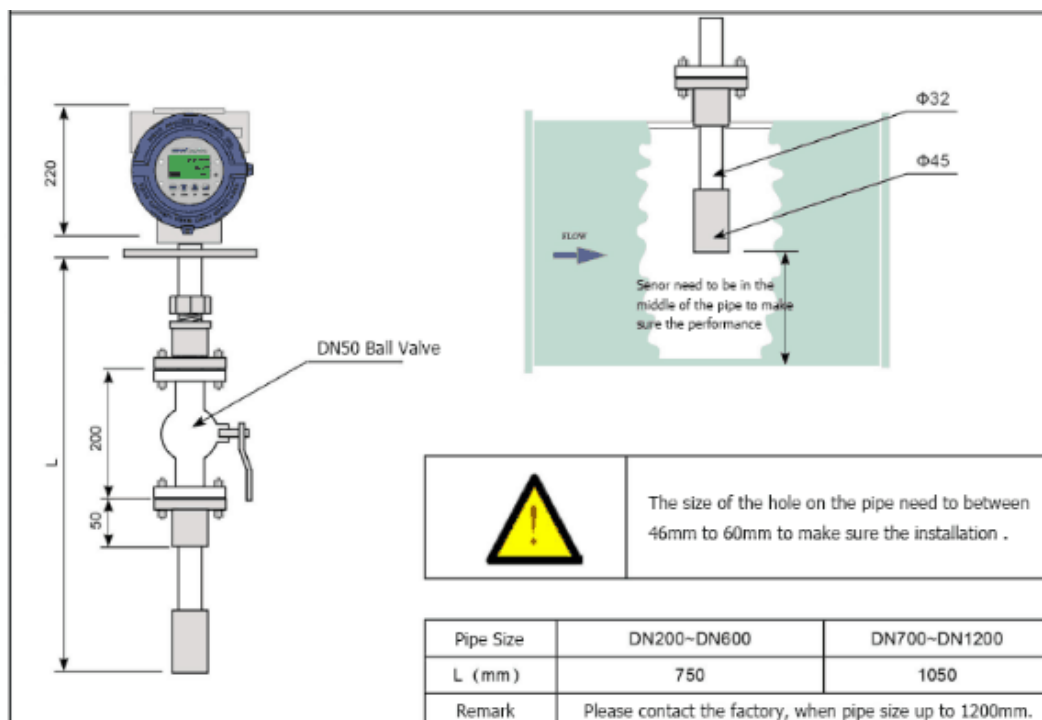
Diameter	DN 300 til DN 3.000 mm Aktuel rørdimension opgives ved ordre
Tilslutning	Indsvejsningsstuds med afspærringsshane Hot Tap version
Arbejdstryk (P nominel)	≤ 16 bar
Medie	Væske med ledningsevne > 5uS/cm Gasindhold < 5% Tørstofindhold < 30%
Medieberørte dele	Sensor: Rustfri stål 316 Sensor prop: PVDF
Elektrodemateriale	SS 316 Titan Tantal Hastelloy C Platin
Måleområder	0.3-10m/s (se tabel s.3)
Gentagelsesnøjagtighed	±0.25%
Nøjagtighed	±2.5% af måleområde (afhænger af montage)
Medie temperatur	-25 ...80 °C
Omgivelser	-25 ...60 °C / 5%-95% RH
Transmitter	Kompakt med display Adskilt maks. 30m kabel
Udgangssignaler	4...20mA / skaleret puls Option: HART, Modbus RS485 eller Profibus DP
Spændingsforsyning	110...240 VAC 24 VDC (20...26 VDC)
Vægt	Ca. 16 kg

Måleområder

Vores magnetiske flowmåler kan indstilles til måleområder fra 0,3m/s op til 10m/s - ved dimensionering anbefales det at vælge et maksimalt flow mellem 4 og 6 m/s.

Size(D) mm	Flow rate (Q) unit (m3/h)			
	V = 0.5 m/s	V = 1 m/s	V = 6 m/s	V= 10 m/s
300	127	254	1526	2545
350	173	346	2077	3464
400	226	452	2713	4523
450	286	572	3434	5725
500	353	707	4239	7069
600	509	1017	6104	10180
700	692	1385	8308	13847
800	904	1809	10852	18086
900	1145	2289	13734	22891
1000	1413	2826	16956	28260
1200	2035	4069	24417	40694
1400	2769	5539	33234	55390
1600	3617	7235	43407	72346
1800	4578	9156	54937	91562
2000	5652	11304	67824	113040
2200	6839	13678	82067	136778
2400	8139	16278	97667	162778
2600	9552	19104	114623	191038
2800	11078	22156	132935	221558
3000	12717	25434	152604	254340

Indbygningsmål



Bestillings kode

Model	Suffix Code	Description
LDGC-		Insertion Magnetic Flowmeter
Diameter	XXXX	Stand for diameter 0300: DN300 3000: DN3000
Structure	S	Compact type with local display
	L	Remote type 10 meters cable default
Electrode Material	M	SS316L
	T	Titanium
	D	Tantalium
	H	Hastelloy Alloy C
	P	Platinum-Iridium
Signal output	0	NO Output
	1	4-20mA / Pulse
Power Supply	-0	110-240V AC
	-1	24V DC (20-36V DC)
	-2	Battery Power Supply
Communication	0	No Communication
	1	Modbus RS485
	2	Hart
	3	GPRS
	4	Profibus DP
Connection	S	Simple Type
	B	Ball Valve Type

Simple Type series



Ball Valve Type series



Husk at oplyse rørdiameter ved ordre:

Small	DN300 til DN700
Medium	DN800 til DN1.200
Large	DN1.400 til DN3.000

Andre modeller

LDGS - For sanitære opgaver

LDG - Flange version

BL-FRC - Termisk switch

