

# Klinger GF

## Gear flowmåler

Klinger GF er en mekanisk flowmåler, der benytter gearhjul til aftastning af flowmængden.

Måleprincippet benyttes til små flowmængder og er særligt velegnet til måling af medier med høj viskositet, som olie, lim og harpiks med viskositet op til 10.000 Pa.s

### Klinger Gear flowmåler

En Positive Displacement måler, er en type hvor et foruddefineret kammer fyldes/tømmes for væske. antallet af fyldning/tømning tælles som et udtryk for volumenflowet (mængden). Måleprincippet gør at det kan anvendes til stort set alle væsketyper - og måleresultatet bliver det samme uanset væskens viskositet.

- Dimensioner fra DN04 til DN32
- Nøjagtighed bedre end +/- 0,5% af måleværdi
- Tåler tryk op til 400 bar (rustfri version)

Klinger GF leveres med påbygget elektronisk transmitter med lokalvisning. Udgangssignalet er skalerbar puls, analog (4...20mA), samt RS485 (Modbus) kommunikation.

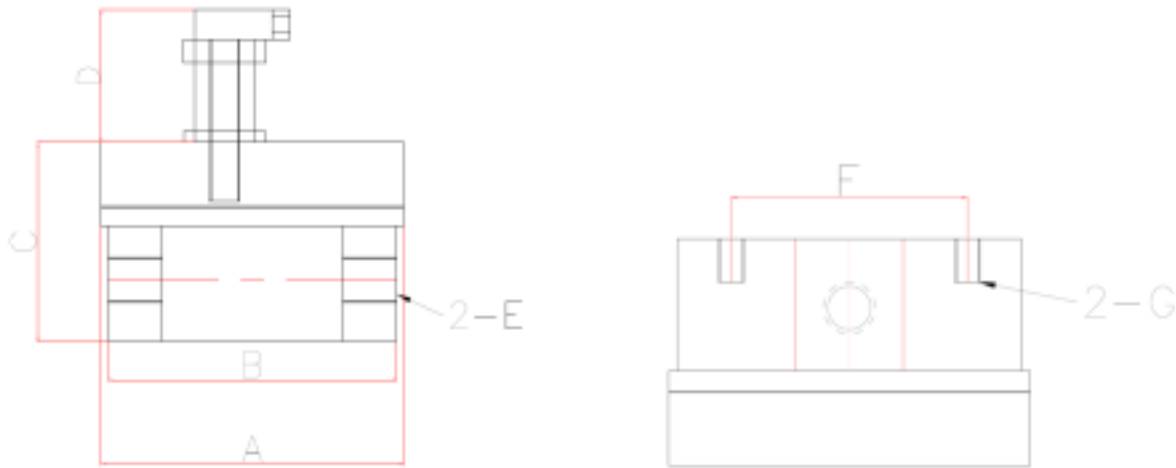


## Måleområder

Flow unit: L/h

Model	Scope of Measurement I/H	K Coefficient P/L	Max. Pressure (Bar)		Temperature	Accuracy	Interface
			Aluminum Alloy	Stainless Steel			
GF04	0.6-50	4780	150	400	-15-80°C	+/- 0.5% (Range: 1:10) +/- 1.0% (Range: 1:100)	G1/4
GF04A	5-200	4780	150	400	-15-80°C		G1/4
GF06	10-500	2468	150	400	-15-80°C		G1/2
GF10	50-1200	1280	150	400	-15-80°C		G1/2
GF15	200-3000	126.75	150	400	-15-80°C		G3/4
GF25	1000-12000	61.1	150	400	-15-80°C		G1
GF32	2000-20000	59.9	150	400	-15-80°C		M35*1.5

## Dimensioner



In mm

Size Model	A	B	C	D	E	F	G
GF02	∅83	80	50	70	G1/4	40	M6
GF04/04A	∅83	80	50	70	G1/4	55	M6
GF06	∅83	80	62	70	G1/2	55	M6
GF10	∅83	80	62	70	G1/2	55	M6
GF15	∅113	110	62	70	G3/4	90	M6
GF25	∅158	140	85	70	G1	110	M8
GF32	∅218	160	100	70	M35*1.5	180	M8

## Ordrekode

